



numer działki: 1300/9, 1251/42, 1251/44, 1251/45, 1251/46, 1251/37, 1250/26, 1250/46, 1250/47

- obręb: Kamienica
- ilość kondygnacji nadziemnych: 37 kondygnacji (parter, piętro, poddasze)
- ilość kondygnacji podziemnych: 1
- technologia wykonania - tradycyjna, bryła, mularstwo
- strefa ochrony konserwatorskiej - NIE
- oddziaływanie na środowisko - NIE
- szkodliw. górnice - NIE

Projekt zagospodarowania terenu sporządzony został na kopii mapy do celów projektowych przyjętej z zasobów geodezyjnych.

**LEGENDA:**

- ① projektowane budynki A, B, C, D
- ② projektowana płyta parkingu
- ③ projektowany śmietnik
- ④ projektowany wjazd do garażu podziemnego
- ⑤ projektowana brama
- ⑥ projektowana furka
- ⑦ projektowany plac zabaw
- ⑧ projektowana droga dojazdowa
- ⑨ projektowany plac manewrowy (pożarowy)
- ⑩ wyprowadzenie wentylacji garażu
- ⑪ odwodnienie liniowe
- ⑫ istniejące drogi dojazdowe i pożarowe
- ⑬ słupek parkingowy stały
- ⊙ wpusty drogowe
- III liczba kondygnacji
- ko.w. projektowana komora wodomierzowa
- tereny komunikacji pieszej i kołowej
- tarasy
- wejścia do budynków
- wjazd do garażu
- hydrant zewnętrzny
- granice działek
- granica terenu objętego wnioskiem
- zieleń niska
- projektowane odcinki dróg i plac manewrowy
- p.poż.nawierzchnia utwardzona - azurowa
- nawierzchnia utwardzona - azurowa, bruk, h=8cm
- w przewidywane przyłącze wody
- eN przewidywane przyłącze elektroenergetyczne
- Ks przewidywane przyłącze kanalizacji sanitarnej
- Kd przewidywane przyłącze kanalizacji deszczowej
- c przewidywane przyłącze sieci ciepłej
- istniejąca sieć telekomunikacyjna

okresie trzech lat

15.05.2018  
proj. zagosp. terenu

wydatkiem projektowany  
ulejący wod. kan...

18.04.2018

**SPECJALISTA**  
ds. Technicznych  
mgr inż. Małgorzata Wątrzyńska Kiczmer

**KIEROWNIK**  
Działu Technicznego  
mgr inż. Maria Dytko

jednostka projektowa:

**a4** PRACOWNIA ARCHITEKTONICZNA - A4 TOMASZ AWĘCKI  
ul. Skrzydlewskiego 9/4, 43-300 Bielsko-Biała  
tel: 605413805, tel/fax: 33 472 08 19, pracownia\_a4@wp.pl

faza proj: p.zamien.

branża: architektura

data opracow: 12.04.2018

inwestor: NOTRA Spółka Jawna K. Kołaczek, U. Kołaczek, S. Filek  
ul. Barlickiego 7, 43-300 Bielsko-Biała

autor architektura: mgr inż. arch. Tomasz Awęcki      podpis:      uprawnienia nr: 13/05/SLOKK

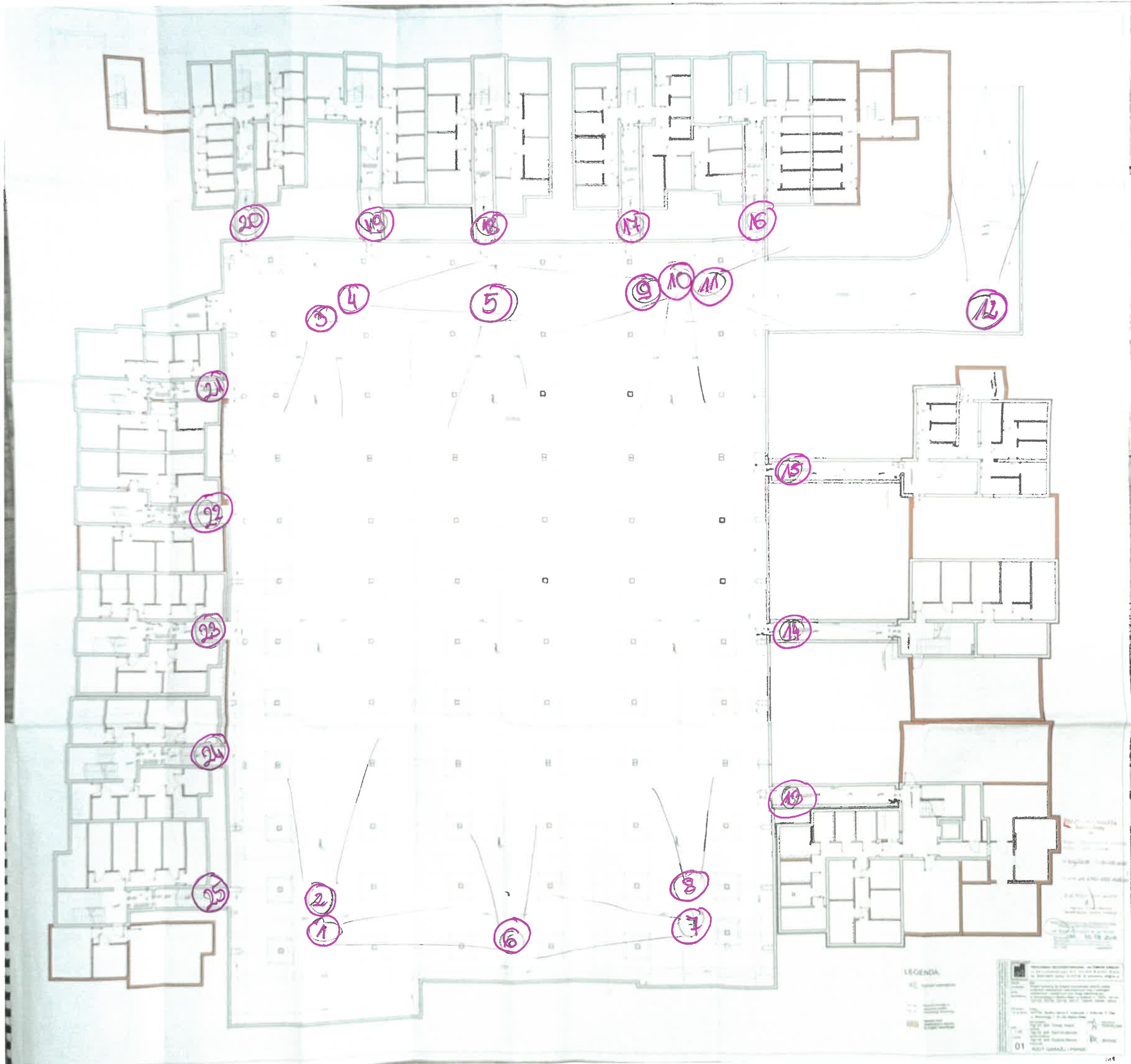
opracował: mgr inż. arch. Kamil Drużkowski

sprawił architektura: mgr inż. arch. Krystyna Siwczyk      263/2000

temat rysunku: **Z1** ZAGOSPODAROWANIE TERENU

Projekt chroniony prawami autorskimi. Prawa autorskie do projektu posiada Tomasz Awęcki. Projekt przeznaczony jest do jednokrotnego wykonania. Wszelkie kopiowanie, skanowanie, powielanie lub jakikolwiek inne wykorzystanie w celach komercyjnych bez pisemnej zgody autora jest zabronione.





6 - 1  
 12 - 0  
 13 - 0  
 01

LEGENDA

01

02

03

04

05

06

07

08

09

10

11

12

13

14

15

16

17

18

19

20

21

22

23

24

25

01